

WELLNESS



Erholung und Entspannung pur. Das verspricht unser Saunabereich - besonders nach langen Strandspaziergängen in der kalten Winterluft. Hier finden Sie neben der klassischen Sauna auch eine Infrarot-Sauna und einen Power Plate Vibrations-trainer. Selbstverständlich sind Bademäntel kostenfrei vorhanden.

OSTSEEBAD WARNEMÜNDE



Kommen Sie über die A19, dann fahren Sie entweder durch den mautpflichtigen Warnowtunnel oder am Rostocker Kreuz auf die A20 Richtung Lübeck. An der Autobahnausfahrt AS 14 (Rostock-West) fahren Sie dann direkt über den Zubringer und die Stadtautobahn, die Sie auch nach der Tunneldurchfahrt erreichen, in Richtung Warnemünde.

Kurhausstraße 4 | 18119 Rostock-Warnemünde
Tel 0381 440299-0 | Fax 0381 440299-999
info@kur-park-hotel.de | kurparkhotel-warnemuende.de

Alle Abbildungen sind Musterzimmer für die jeweilige Kategorie.



Liebe auf den ersten MeerBlick



★★★★★
KurparkHotel
Warnemünde



RESTAURANT



Die 12 Doppelzimmer, 5 Junior-Suiten und das Appartement sind mit Bad oder Dusche, WC, Minibar, TV, Safe, Telefon und Föhn ausgestattet und verfügen teilweise über Balkon oder Terrasse. Die Junior-Suiten haben zusätzlich eine Klimaanlage. Wählen Sie Ihre Unterkunft im altenglischen, mediterranen oder Louis-Philippe-Stil - ganz wie es beliebt.

HOTELLOBBY



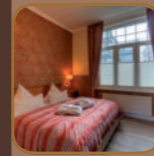
JUNIOR-SUITEN



In unseren 5 luxuriösen Junior-Suiten lässt es sich hervorragend entspannen.

Größe: 35m² bis 50m² | kombinierter Wohn- und Schlafbereich | Badezimmer mit WC/Dusche oder Badewanne | Terrasse (1. Etage) / Balkon oder moderner Glasanbau | TV mit Radio | Minibar | Safe | Telefon | Föhn | Sitzzecke mit ausziehbarer Couch und Sessel | Kleiderschrank | Schreibtisch | Klimaanlage | Tablet zum kostenlosen Surfen | WLAN

APPARTEMENT



Unser Appartement ist perfekt geeignet für Paare, die eine Abtrennung zwischen Wohn- und Schlafbereich wünschen. Auch Familien mit Kindern lieben diese Räumlichkeiten für Ihren Aufenthalt! Auf der eigenen Terrasse lässt es sich dazu noch gemütlich entspannen. 2 Räume auf 42m² | getrennter Wohn- und Schlafbereich | Badezimmer mit WC/Dusche | 15m² große Terrasse | TV mit Radio | Minibar | Safe | Telefon | Föhn | Sitzzecke mit Couch und Sessel | Kleiderschrank | Schreibtisch | Tablet zum kostenlosen Surfen | WLAN

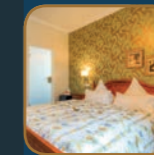
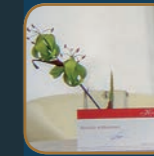
DOPPELZIMMER DELUXE



Einige unserer Doppelzimmer Deluxe sind mit einer Sitzzecke ausgestattet. Andere haben einen Balkon mit Blick auf den Warnemünder Kurpark und zur Ostsee. Die Zimmer sind großzügig geschnitten und wie das gesamte Haus mit edlem Interieur ausgestattet.

Größe: 22 m² bis 31 m² | Balkon mit Sitzmöglichkeit | Badezimmer mit WC und Dusche | TV mit Radio | Minibar | Safe | Telefon | Föhn | Kleiderschrank | Tablet zum kostenlosen Surfen | WLAN

DOPPELZIMMER STANDARD



Unsere 8 Doppelzimmer Standard bieten Ihnen allen Komfort, den Sie von einem 4-Sterne-Hotel erwarten. Kein Zimmer gleicht dem anderen, aber eines haben alle gemeinsam: helle, freundliche Farben und eine edle Einrichtung, die für ein angenehmes Ambiente sorgen, damit Sie Ihren Aufenthalt im Herzen von Warnemünde voll und ganz genießen können.

Größe: 21m² bis 24m² | Badezimmer mit WC/Dusche | TV mit Radio | Minibar | Safe | Telefon | Föhn | Kleiderschrank | Sitzmöglichkeit | Tablet zum kostenlosen Surfen | WLAN

